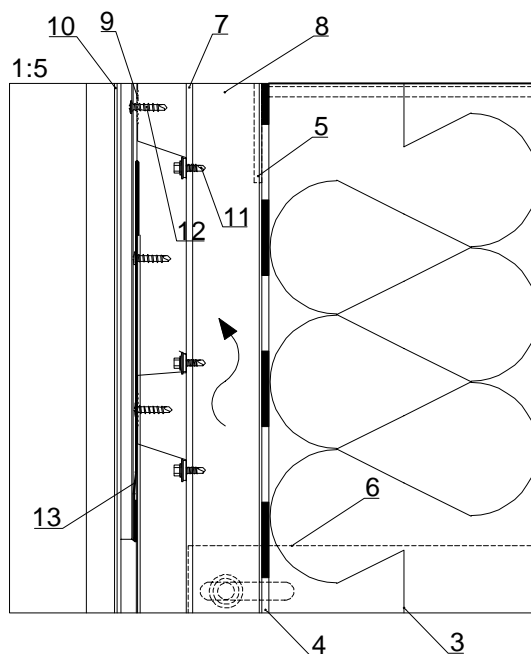
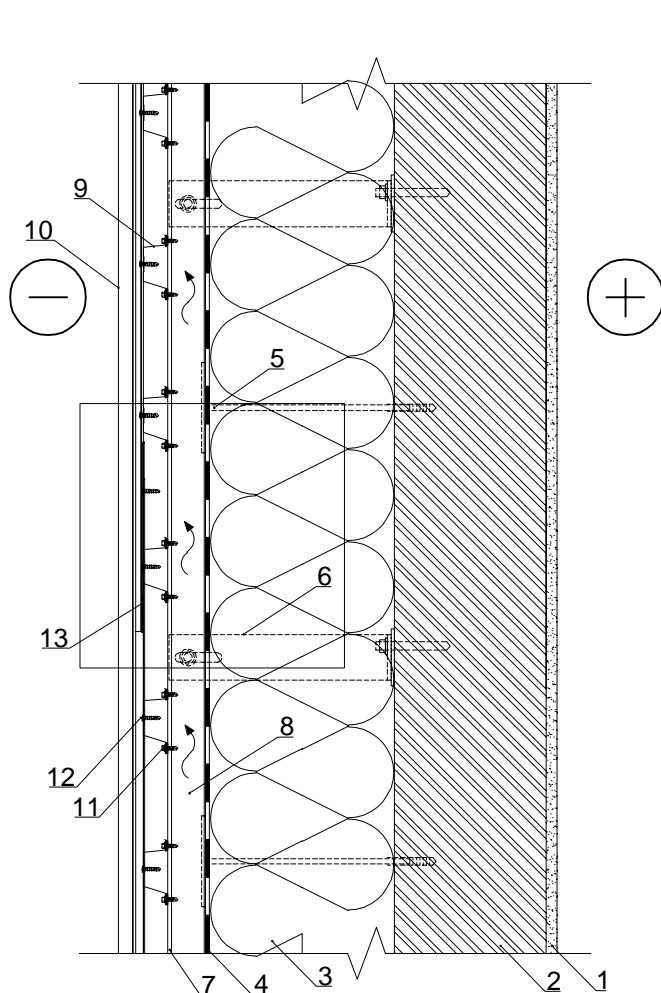


Date 14.03.2023	Rev. date -	Work nr.	Drw. nr. CW-08	Rev. -
Drawn by Ruukki	Rev. -			
Scale 1:10	Building		File nr.	



1. Vidaus apdaila
2. Laikančioji sienos konstrukcija
3. Termoizoliacija
4. Vėjo izoliacija - difuzinė plėvelė
5. Tvirtinimo elementas - smeigė
6. Tvirtinimo elementas - konsolė
7. Profilis grebėstų tvirtinimui
8. Vėdinamas oro tarpas
9. Ventiliuojami plieniniai grebėstai
10. Ruukki Classic Design lakštai
11. Grebėstų sraigčiai
12. Classic lakštų sraigčiai
13. Classic lakštų sujungimo elementas

- Prieš darbų pradžią perskaitykite montavimo instrukciją "Ruukki Classic stogo danga ant fasadų"
- Ventiliuojamas fasadas projektuojamas, montuojamas pagal STR 2.04.01:2018 ir papildančių teisės aktų reikalavimus bei medžiagų gamintojų rekomendacijas
- Išsamesnės informacijos apie Classic lakštų sujungimą rasite "Stogo danga Classic®. Montavimo instrukcija"